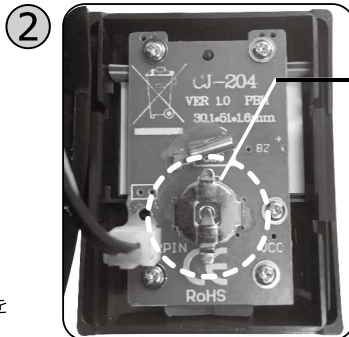


電池の交換方法

★手や指を挟まない様、十分ご注意ください。



① メーター横の凹み部にマイナスドライバー等を差し込み、上蓋を開けます。



② 先の細いドライバー等で電池を押し出してください。

★電池交換の際は、破損や怪我に十分ご注意ください。

保証規定

この度は本製品をお買い上げいただきましてありがとうございます。品質には万全を期しておりますが、通常使用において万一故障が発生しました場合は下記の規定により修理保証させていただきます。

- ① 保障期間はご購入後 1 年間です。
*保証書に販売店の記入及び印がない場合は納品書と一緒にこの保証書を保管してください。
- ② 保障期間中に品質の不完全による故障が生じた場合には、無料にて修理いたします。
- ③ 以上の保証は本製品を日本国内で使用した場合に限ります。
- ④ ただし、以下の場合は保障期間中でも本保証は適用されません。

a. 説明書の内容以外の操作や取扱上の不注意	d. お買い上げ後の輸送・移動・落下等による故障
b. 製品に改造を加えた場合の故障	e. 保証書に販売店名、購入日等所定の記載が無き場合
c. 天災・地震等による故障・損傷	f. 保存上の不備

保証書

●本保証書は下記事項を必ずご記入の上、ご利用ください。ご記入なき場合は無効となります。販売店印がない場合は、レシート・納品書などの添付をお願いいたします。

型番: **MCE09190** 保証期間: **ご購入日より 1 年間** ご購入日 年 月 日

◆お客様ご記入欄◆ お名前	ご住所 〒
お電話番号	()
◆販売店様ご記入欄◆ 店名・住所	電話番号 ()

株式会社ユーキ・トレーディング

〒110-0008 東京都台東区池之端 2-5-46 TEL/03-3821-7331 FAX/03-3821-7552

Email / info@yukitrading.com URL://www.yukitrading.com



MoveCore Exerciser

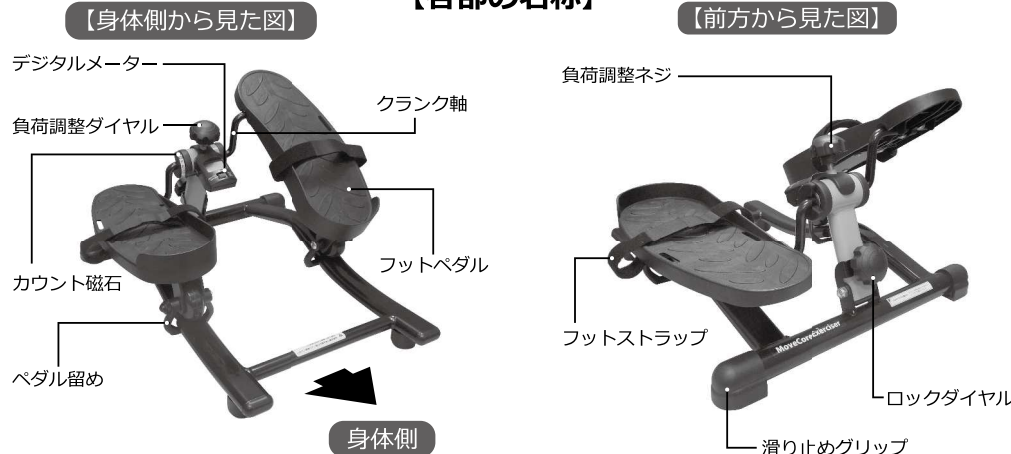
【ムーブコアエクササイザー】

Yuki Trading

取扱説明書

この度はムーブコアエクササイザーをお買い上げいただきまして誠にありがとうございます。ご使用前に必ずこの取扱説明書をお読みになり、十分にご理解いただいた上でご使用ください。また、いつでも確認できるようにお手元大切に保管してください。

【各部の名称】



【仕様諸元】

品名: ムーブコアエクササイザー
 品番: MCE09190
 材質: 本体 / スチール・ペダル / ポリプロピレン
 滑り止めグリップ / PVC・タイヤ / 合成ゴム
 使用電池: アルカリボタン電池 1.5V LR44

使用時サイズ: 高 24cm × 幅 42cm × 奥 50cm
 折畳みサイズ: 高 16cm × 幅 42cm × 奥 50cm

★サイズの訂正
 化粧箱底面に [折畳みサイズ / 奥 55cm] と記載されておりますが、
 [奥 50cm] が正しいサイズとなります。

重量: 約 3.8kg 生産国: 台湾



警告事項

「ご使用前に」

1. 本製品はエクササイズを目的とした家庭用運動器具です。運動以外の目的ではご使用にならないでください。また、学校・スポーツジム等、不特定多数の使用者によって使用されるものではありません。
2. 本製品は日本国内でのみご使用ください。
3. 本製品の使用は健康な方を対象としています。持病のある方や体調に不安のある方、妊娠中の方は必ず医師に相談の上でご使用ください。
4. 本製品は体重 90kg 以下の方の使用を想定して製造されています。必要以上に体重をかけたり、立った状態でのご使用はお止めください。
5. 立位での運動はできません。必ず椅子に座った状態でご使用ください。
6. 小さなお子様だけでのご使用はお止めください。
7. 水平な床の上でご使用ください。また、必要に応じて床面保護のためにマットなどをご使用ください。(本製品にはマットは付属されていません。)
8. 使用時や折たたむ時に、可動部やすきまに手・指などを挟まないように十分ご注意ください。
9. 火気の近くや高温多湿の場所、直射日光のあたる場所には置かないでください。
10. 食事直後や飲酒後の運動は避けてください。また、心身に異常を感じた時は運動を中止してください。

組立て方法

① ペダル部分を引き起こし、「ロックダイヤル」で固定します。



★ロックダイヤルは同封のネジの短い方です。



▲ 手や指を挟まない様にご注意ください。ネジはしっかり取り付けてください。

② 「デジタルメーター」、「負荷調整ダイヤル」を取り付けます。

●先にデジタルメーターを取付け、次に負荷調整ネジを取付けます。



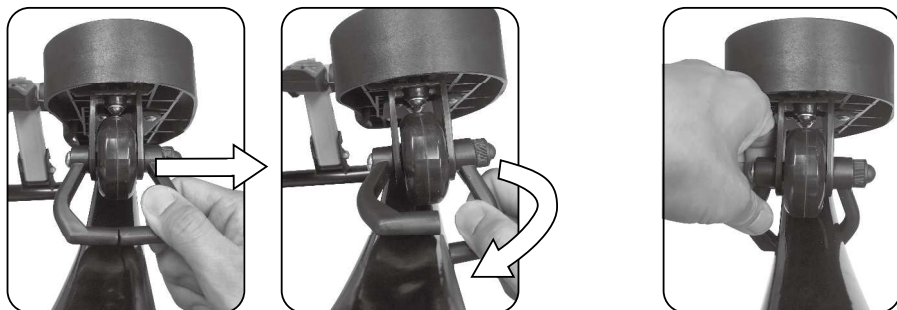
★負荷調整ダイヤルは同封のネジの長い方です。



③ フレームに「ペダル留め」を取り付けます。

●片方ずつ、外に開きながらフレームの下に引っ掛けてください。

●もう一方も同様にフレームに引っ掛けて下さい。



メーターの説明

★デジタルメーターは、ペダルの回転に合わせて作動します。

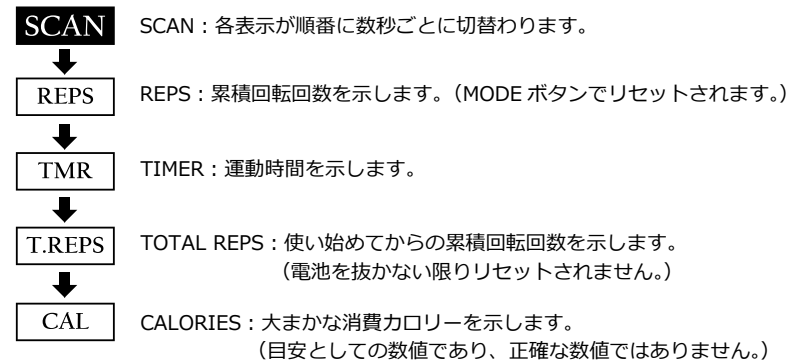


内容表示部
・この写真では[T.REPS/ 累積回転回数]を表示しています。
各表示内容は下記をご参照ください。

STOP
・運動停止中に表示されます。

MODE ボタン
・各表示の切り替え
・長押しするとリセットされます。

【表示内容について】MODE ボタンを押すと、下記の順番で「内容表示部」の表示が変わります。



使用方法

▲ 構造上、立位ではご使用いただけません。破損や転倒する恐れがあります。必ず座ってご使用下さい。



- ・本体を床に置き、椅子に座ってご使用ください。
- ・フットペダルに足を載せ、床に押し付ける様にゆっくり回転させてください。
- ・足が離れやすい方は、フットペダルのストラップをご使用ください。
- ・負荷調整ダイヤルを右に回して締め付けると、抵抗が強くなります。体力に合わせ、無理なく継続的に使用できる強さでご使用下さい。

【ご使用上の注意】

★床面の保護の為に、マットなどの使用をおすすめいたします。特に畳の上ではマットなしでの使用は避けてください。マットは滑り止め用などの薄くて平らなものをご使用ください。(本製品にマットは付属されておりません)

★過度な使用は避け、無理なく楽しみながら運動を続けてください。運動後はストレッチをし、十分な休息をお取りください。

【ご使用位置の目安】

ご使用感には個人差がありますが、まずはペダルが真下にある時に膝の角度が約 90°前後となる位置で試していただき、ふくらはぎ等への運動効果を高めたい場合は椅子と本体を少し離してご使用ください。

*使い始めは、椅子と本体が近い方が使いやすいです。

Move Core Exerciser

[ムーブコアエクササイザー]

専用ハンドストラップ MCE 09200

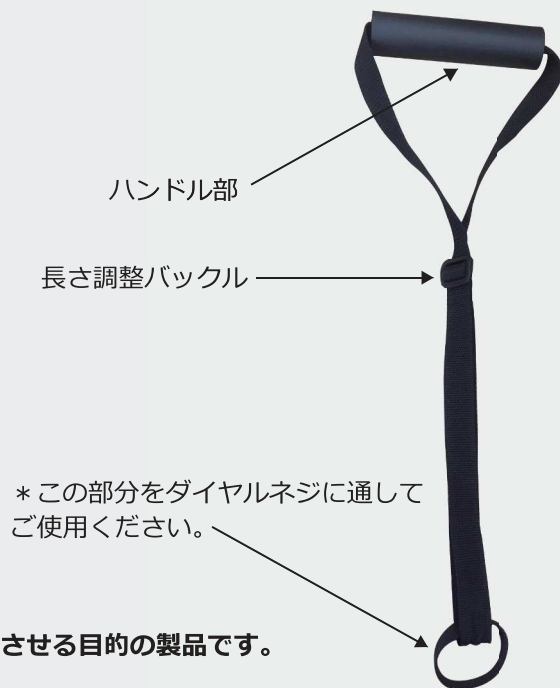
長さ：約 50cm（最短時）～ 75cm（最長時）
*ストラップ先端の輪からハンドルまでの長さ

重量：約 50g

素材：ポリプロピレン、合成ゴム

台湾製

★このストラップは「ムーブコアエクササイザー」使用時のズレを軽減させる目的の製品です。
上記目的以外ではご使用にならないでください。



【使用方法】

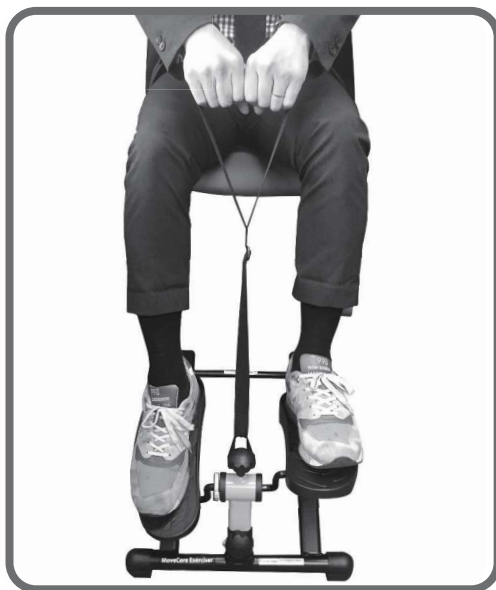
写真の様にストラップ先端の輪を「ムーブコアエクササイザー」本体のダイヤルネジに通してご使用ください。

ハンドル部を両手で持ち、ストラップの輪がネジにしっかり掛かっていることを確認し、手前に軽く引く様にご使用ください。

*フットペダルは、ゆっくり床面に押し付ける様に回転させてください。

*使い始めはストラップを短く調整し、本体を近付けてお使いいただく事をおすすめいたします。慣れてきましたら無理のない位置を確認しながらご利用ください。

(椅子と本体が近い方が関節や筋肉への負担が少なくなります。)



〈販売元〉

株式会社ユーキ・トレーディング

〒110-0008 東京都台東区池之端2-5-46

TEL/03-3821-7331FAX/03-3821-7552

E-mail : info@yukitrading.com

URL : <http://www.yukitrading.com>

Yuki Trading