

ICON™ BACK SYSTEM アイコン バックシステム



PLAYS WIMSKIDANCE CLIMB BRACEVENTUR
OVERHUGGCRRYRAFTHIKEVORKS SHOPPEAT

L I F E I S C A L L I N G

Yuki Trading

革新、用途の広さ、快適さ

多くの車いすユーザーのために、ソリッド（硬くてしっかりした）バック・システムは、相応なポジショニングを提供します。それは、脊柱と骨盤の位置をサポートします。また、バックシステムのラテラルサポートは、ユーザーを側面から保持し、より安定させます。

バックシステムのマウント構造は、胸部を保持し、ヘッドサポート・チェストハーネスなどが取り付けられます。バックに取り付けるパッドやブロック類、または他のアクセサリは、脊柱後弯、側湾症、異常なトーンなどのさまざまな状況に対して、適応させるのを助けます。

適合するポジショニングと姿勢保持は、車いすユーザーの健康と快適な生活を支える重要なことであります。体幹が最適にサポートされることで、呼吸や消化、飲み込み、痛みなどが改善されるでしょう。正しいバックシステムは、車いすユーザーの総合的な快適さと彼らの能力を高め、毎日の生活の行動を大きく活動的にさせ、社会参加を支援します。

車いすのスリング生地は、しばしば相応なポジショニングと姿勢の保持には不十分です。車椅子の適合準備をするとき、ソリッド バックシステムを選ぶことは、最も重要な決定のうちの1つです。

車いすユーザー、介助者、臨床医、セラピスト、技術者の意見を取り入れて造られたアイコン バックシステムは、速い設置、調節幅の広さやシンプルな構造を要求する人々に最高の解決を提供します。アイコン・バック・システムは、いろいろなバックタイプやサイズ、革新的な調節機能のハードウェアと空気室の内側にウレタンフォームを張り合わせた（ハイブリッド構造）クッションをプラスして、とても優れた快適さを提供します。

アイコン バックシステムは、革新、用途の広さ、快適さの3つをお届けします。



簡便さ

アイコン バックシステムは、簡単に、そして、す速く車椅子上にインストールできます。ただ2つの部品だけを車椅子へ取り付けするシステムです。他の全てのハードウェア構成部分はすでに組み上げられています。全ての調整ネジは、同じものです。一つのツール（六角キー）だけで取り付け、調節ができます。

右利きであるか左利きの構成部分がないように、アイコンのハードウェアは左右対称形です。特別な延長部品などが必要なくとも、左右対称のハードウェアは、広範囲に亘るシート深さ調整を提供します。背パイプより後方への奥行きを増やすことができ、また、前方への深さはハードウェアを逆にすることによって調整します。左右対称のハードウェアは、注文と予備部品の管理を単純化しました。



使い易さ

アイコン バックシステムは、活発に活動しているユーザーを支援するために設計されました。システムを操作するのは、ラッチ（掛け金）を開けて、ハードウェアからバック支持をすべらせるシステムは、とても簡単です。ハードウェアは、最小の努力で所定の位置へアイコンバックを導いて、きちんと安全にロックします。赤い安全マークは、ラッチ（掛け金）が開いていて閉じていないとユーザーに警告する固定された位置です。ラッチ（掛け金）は、バックが取り除かれるまで、開いた位置にとどまります。そして、アイコンバックの着脱をしやすくします。

ラッチ
(掛け金)



赤い安全マーク

体幹コントロールの弱いユーザーへの骨盤・腰部の広範囲サポート



アイコン ローバックは、体幹下部のサポートを必要としているユーザーへ、理想とするとても軽いフル調節能力のあるバックです。体幹上部の動きを妨げません。そして、それは体幹上部と体幹全体の運動範囲を許して、毎日の生活の活動を改善します。硬いシェルは穏やかな体側面のカーブを形作り、体側面をサポートし、添付の強化されたロールオーバー・クッションがユーザーを保護して、最大の快適さを提供します。

腰部と胸部中央を広い範囲をサポート

体幹コントロールを改善して、疲労を減少させるためにサポートとポジショニングを提供します。車いすを漕いでいるかまたは他の活動の間、腕の動きのじゃまをしないように、アイコン ミッドバックはユーザーの肩甲骨の下までをサポートします。アイコン ミッドバックのシェルは、穏やかな側面の支持を提供します。

より積極的な体幹支持が必要な時は、第二の支持(パル)を簡単に装着できます。特徴的なロールオーバー・クッションに改良され、ユーザーの快適さはより改善されました。



VENTURE RIDER DEPLAY SWIMSKIDANCE CLIM
RACESHOPEATLOVEHUGCRYRAFTHIKEV

腰部と胸部全体を穏やかにサポート

付加的な支持を必要としている、またチルト・リクライニングを使用されているユーザーに合ったバックサポートです。アイコン トールバックは肩甲骨を含む胸部全体をサポートします。そして、それは体幹コントロールの弱いユーザーへ提供されます。シェルのカーブは、穏やかなサポートを提供します。側面からのラテラルサポートは、既存のシェルの縦溝を使って、「パル」を装着することで簡単に開始することができます。ヘッドレストは、アルミニウム・シェル上で、広い範囲の位置決めオプションとして取り付けられます。



ICON™ DEEP BACK

アイコン ディープバック

体幹全体と深い側面のサポート



最大のサポートを必要なユーザーに提供します。

アイコン ディープバックは、ユーザーの側面からの支持を深くし、肩甲骨を含む体幹全体をサポートします。バックシェルの深い輪郭は、体幹コントロールの弱いユーザーに安定したサポートを提供します。ヘッドレストと側方からの支持部品（パル）を、アルミニウム・シェル上に取り付けることができます。

アイコン ディープバックは、PSISブロックと補助のラテラルパッドが付属品で付いており、シェルに面ファスナーで簡単に取り付けられます。PSISブロックは、仙骨・尾骨エリアの圧力を軽減するために、骨盤の後傾を防ぎ脊柱を伸ばします。補助のラテラルパッドは、包括的な適合調整を助けます。

安全・確実な調整

アイコン バックシステム・ハードウェアの角度・深さ・幅・高さの調節は、単純で簡単です。全ての調整ネジは、バックシステムの後方から、またはケイン・ブラケットの外側から1本の六角キーで調節できます。ケイン・ブラケット クランプは、パイプの表面を滑らず、安全です。革新的なアジャスター・プレート・メカニズムは、日常の活動や他にもバックシステムに重い荷重がかかるようなときでも、バックシステムが動かないように防ぎます。



角度調整

アイコン・ハードウェアは、バックの角度を前後に±20度の調整ができます。

奥行き調整

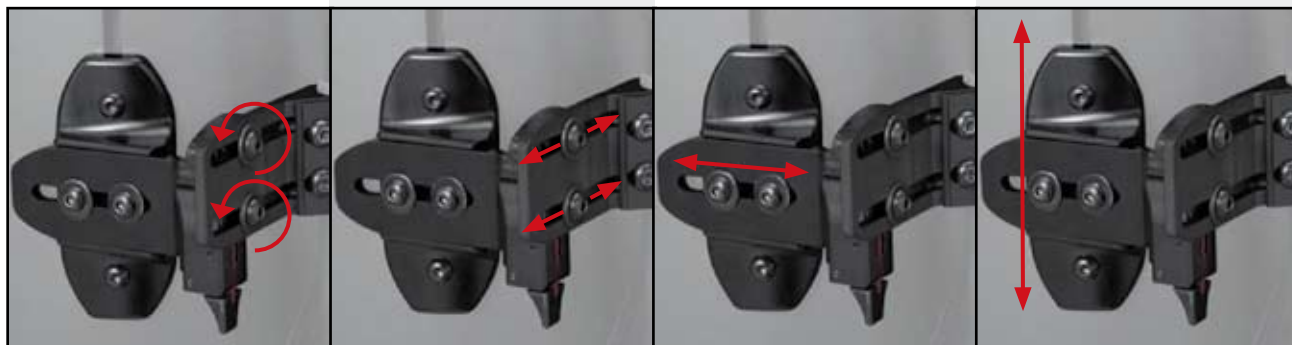
アイコン・ハードウェアの奥行きは、ケイン・ブラケットに沿ってホルスターを動かして、40mm調節できます。

横幅調節

横幅の位置は、スライド・ブラケットを動かすことによって調節されます。スライド・ブラケットは、それを25mm広く、また25mm狭くして調整できます。

高さ調節

バックを上下に動かすことは、シェル・ブラケットをゆるめて、バックを位置にすべり込ませると同じくらい簡単な調整です。



シート奥行き調節

アイコン バックシステムは優れたシート奥行き調整ができ、成長対応などのために4つの異なる取付け構成を提供します。基本的取付けでは、ケイン・ブラケットは後方位置でスライド・ブラケットは前方位置にあります。バックシステムを必要とされる位置に合うように調整するには、基本的取付け位置からケイン・ブラケットとスライド・ブラケットの位置を変更するだけの簡単操作です。

より深い後方取付け位置	基本的取付け位置	浅い前方取付け位置	より浅い前方取付け位置
			
<p>ケイン・ブラケット： 後方位置</p> <p>スライド・ブラケット： 後方位置</p> <p>シート奥行き： 基本的取付け位置から40mm 後方まで</p>	<p>ケイン・ブラケット： 後方位置</p> <p>スライド・ブラケット： 前方位置</p> <p>シート奥行き： 基本的取付け位置から 前方まで</p>	<p>ケイン・ブラケット： 前方位置</p> <p>スライド・ブラケット： 後方位置</p> <p>シート奥行き： 基本的取付け位置から 100mm前方まで</p>	<p>ケイン・ブラケット： 前方位置</p> <p>スライド・ブラケット： 前方位置</p> <p>シート奥行き： 基本的取付け位置から 140mm前方まで</p>

ケイン・ブラケットを前方位置に



スライド・ブラケットを前方位置に



ケイン・ブラケットを後方位置に



スライド・ブラケットを後方位置に



ロールオーバー・クッション

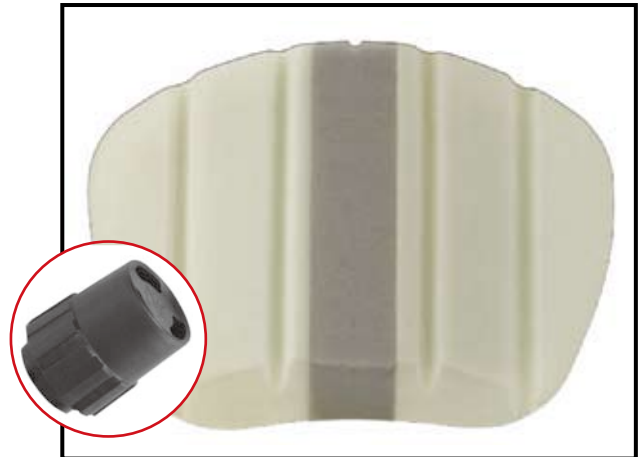
アイコン バックシステムは、脊柱を伸ばす動作や活動をシフトすることで掛かる荷重とシェルのエッジとの接触からユーザーを、革新的なロールオーバー・クッションで保護します。クッションは常にカバーの中でズレないように確保される設計です。車椅子ユーザーは、信頼して、快適な毎日の生活の活動を行うことができます。

アイコン ローバックとミッド・バックは、改良されたロールオーバー・クッションを含みます。カバーのシェルに接触する部分の中に追加した詰物は、より快適な保護を提供する。



エアと二つの安定性のあるフォーム

アイコン バックシステムは、VARILITERのエア+フォーム フローテーション・クッション（エアクッションの内部にフォームを貼り合わせた特殊設計）を取り入れています。縦溝を配したフォームは、シワがよることなくシェル輪郭に合います。空気室の内側に張り合わされたマルチ安定性フォームは、脊柱に沿って最も柔らかくできています。より堅めのフォームが体幹の側方をサポートし、より柔らかいフォームは脊柱の敏感なエリアを保護します。二方向の空気バルブはクッション内の空気の出し入れを自由に調整でき、ユーザーに必要な厚みを作り出し、快適な座り心地を提供します。



通気性の良い生地

クッションを包むカバーは、スペーサー・ニット生地で、ユーザーとバッククッションとの間で空気の流れを増やします。スペーサー・ニット生地の裏側に縫われる網状にされたフォームは、圧力配布をプラスして付加的な空気交換を提供します。アイコン・バックシステム・カバーは、ISO 7176-16難燃性基準を標準装備しています。カバーは、洗濯機で丸洗いでき、乾きも早いです。



アクセシビリティ

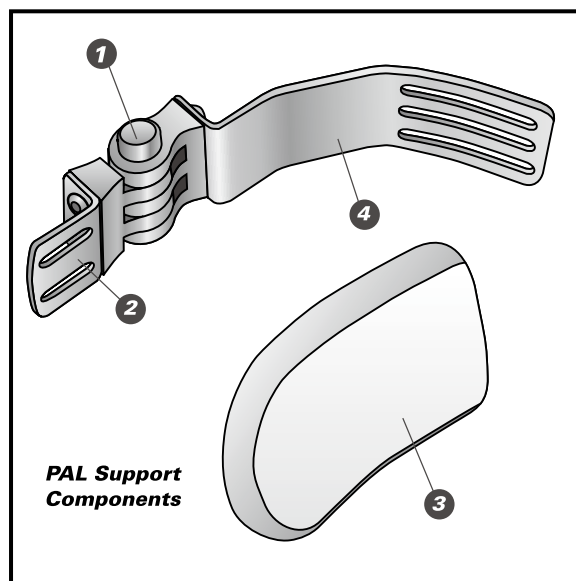
アイコン・バック・システムの上へ、簡単に付加的な支持部品を加えることができます。

シェルの両サイドに刻まれた縦溝は、VARILITERバルや、他のセカンドポジショニング部品などを取り付けるのに用いられることができます。また、この縦溝はアイコン・ハードウェアを取り付けるとき、車椅子に固定バーがある場合などに、ハードウェアを取り付ける位置を上下にずらせるために役立ちます。



パル スイングアウェイ ラテラルサポート

胸部を側面からサポートするパルは、アイコン ミッドバック、トールバックに補足で取り付けができるよう設計されています。側面から積極的な働きをするパルは、的確な適合のために、ヒンジ角度、パッドの回転と水平調節ができます。パルのプッシュボタン・ヒンジには、簡単にパルに取り付けるネオプレン保護カバーが付いています。



① プッシュボタン・ヒンジ

(詳細は総合カタログ27ページをご覧ください。)
プッシュボタンを押すと、簡単にパルのロックを解除できます。プッシュボタン・ヒンジのスイング角度は225°と広く、ロック機能は支持したい位置に調整でき、安全、確実にロックされます。

② パッド・ブラケット

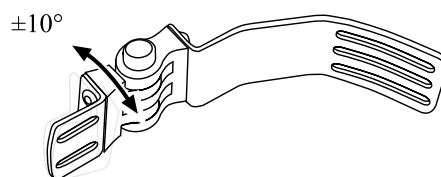
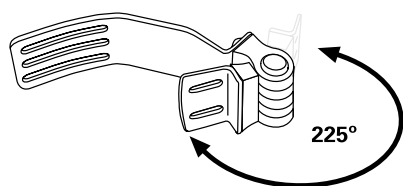
強固な鋼鉄製でできているパッド・ブラケットは、安全にパッドを取り付けられます。簡単な調節で、垂直方向に±10°の回転調整ができます。また適合に合わせて、各サイズともショート、ロング、オフセットの3種類のパッド・ブラケットが用意されています。

③ パッド

カーブパッド、ストレートパッドの2種類があり、それぞれに3種類ずつのサイズが用意されています。鋼鉄製芯板の周りにクローズドセル・フォームを張り合わせ、しっかりと体の側面をサポートしながら、接触する面をソフトに保護します。カバーは、洗濯機で丸洗いができます。

④ シェル・ブラケット

強固な鋼鉄製のシェル・ブラケットは曲面でできており、アイコン シェルの内側にフィットするようにできています。アイコン ミッドバック、トールバックに取り付けても、厚み3mm未満と薄く、身体への影響がありません。



スイングアウェイ機構が必要でないときは、固定されたラテラルサポートの用意があります。これは、シェル・ブラケット、パッド・ブラケットとパッドから成り、プッシュボタン・ヒンジは含まれません。(この製品は、取り寄せになりますので、詳しくは弊社へお問い合わせ下さい。)

補強のサポート

より大きなサポートを望ましいポジションに必要とするユーザーは、アイコンのシェルに添付できるPSISブロックと補助のラテラルサポートを利用することができます。

これらのサポートは、シェルの内側に張り合わせた面ファスナーの範囲内で配置することができます。PSISブロックと補助のラテラルサポートは、ディープバックに標準で装備されています。他のバックに必要なときは、オプションになります。

PSISブロック

PSIS (posterior superior iliac spine) ブロックは、骨盤の後傾を予防しつつ仙骨エリアへの圧迫を緩和し、脊柱を伸ばせるようにサポートします。

補助のラテラルサポート

補助のラテラルサポートは、片側へ傾くユーザーが直立したポジションを維持するのを援助します。



クッションとカバー

予備のクッションまたはカバーが必要な場合は、洗えるスペーサー・ニット生地カバーと（エア+フォーム）クッションを単品で購入することができます。カバーは、単体として、またはクッションと一緒に購入できます。クッション本体には、2年の保証が付いています。



ラッチ（掛け金）の安全性

アイコン バックシステムのラッチは、バックパックまたは他のアイテムとの接触によって意図的でない偶発的な起動を防ぐために、外側へ開く構造になっています。赤い安全マークは、ラッチが開いているというユーザーまたは介護人に警報を出すために付けました。アイコンバックが挿入されると、ラッチは安全にロックします。

ラッチ

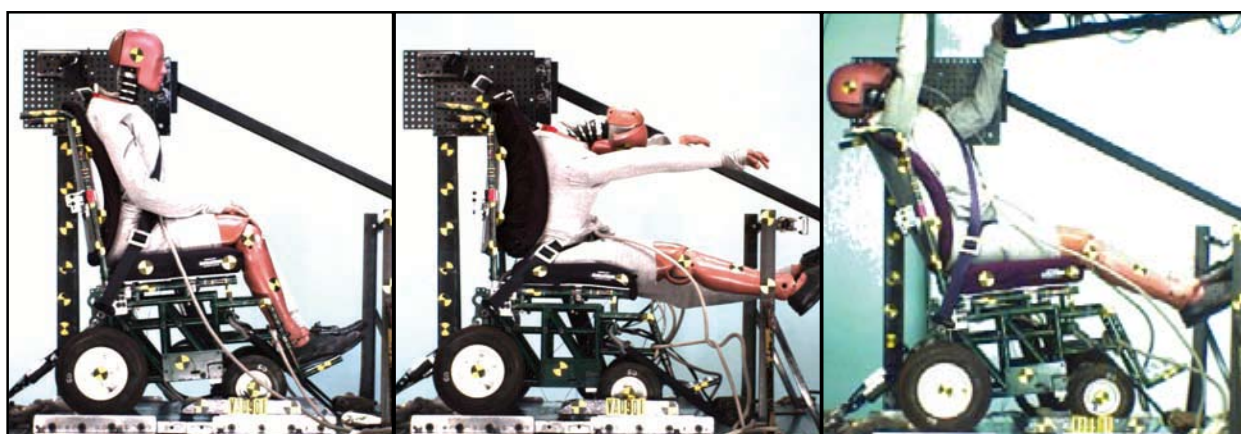





引火性に対する耐性

アイコン バックシステムのクッションとカバーは、ISO7176-16の必要条件に従う独立した研究所にて、引火（難燃）性テストを行っています。ISOスタンダードは、タバコとマッチでカバーとクッションに火をつけた時の耐性を評価するために必要条件と試験方法を指定しています。アイコン バックシステムのクッションとカバーは、ISO7176-16の基準を達成しています。

クラッシュ テスト

VARILITE製品開発は、産業安全性主導権（industry safety initiatives）を支持します。自動車での安全性のために、アイコン バックシステムは、独立したトランスポーテーションセンターでダイナミックに試験されました。ANSI WC 19またはISO7176-19の性能要求に対応する車いす上で使われる状態で、アイコン トールバックとディープバックは、ANSI WC20/vol 4の必要条件を満たし、ISO16840-4に適合しました。



	ローバック	ミッドバック	トールバック	ディープバック
クッション構成	エア+フォーム (エアクッションの内部にフォームを貼り合わせたハイブリッド構造)			
シェル構成	アルミニウム			
ハードウェア構成	スチール			
カバータイプ	スパーサーニット生地			
拡張されたロールオーバー・カバー				
バルブタイプ	標準	標準	標準	標準
バックの傾斜角度	±20度	±20度	±20度	±20度
取り付け箇所	2点留め	2点留め	2点留め	2点留め
体幹下部ポジショニング				
体幹上部ポジショニング				
体幹側部ポジショニング				
補強される側面支持 (パル)				
45cm タイプの重量 (ハードウェア含む)	1.5kg	1.9kg	2.5kg	2.9kg
ユーザー体重制限	136kg	136kg	136kg	136kg

商品コード表

サイズcm	ローバック	ミッドバック	トールバック	ディープバック
30		440012121	440022121	
35	440032141	440012141	440022141	440042141
38	440032151	440012151	440022151	440042151
40	440032161	440012161	440022161	440042161
43	440032171	440012171	440022171	440042171
45	440032181	440012181	440022181	440042181

[VARILITE 日本総代理店]
 〒110-0008 東京都台東区池之端2-5-46
 株式会社ユーキ・トレーディング
 福祉機器事業部
 TEL 03-3821-7331
 FAX 03-3821-7552
 email: inf@yukitrading.com
 www.yukitrading.com (2010.4)

お問い合わせは

※仕様につきましては予告なしに変更させていただく場合があります。



 VENTURE RIDER DEPENDABLE SWIMSKIDANCE CLIMB
 RACESHOPEATLOVEHUGCRYRAFTHIKEWORLD